

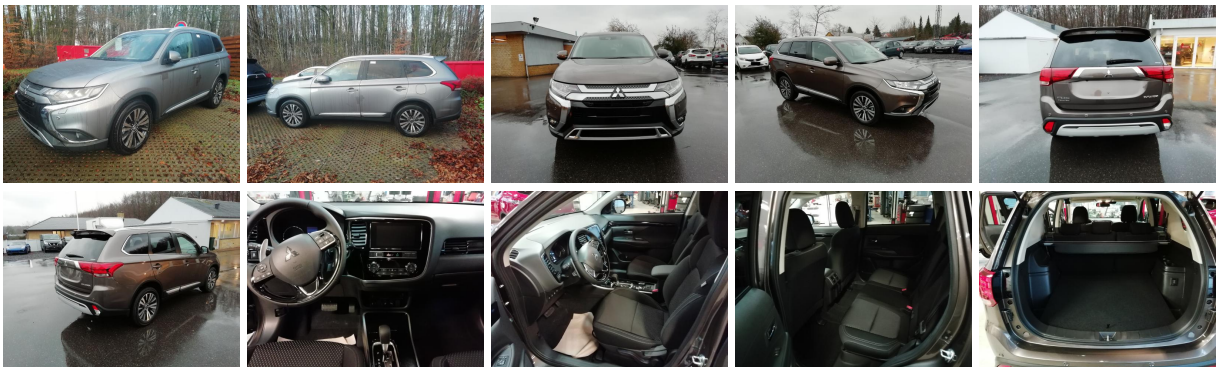
**Wehen**  
Jeverstraße 13a  
D-26409 Wittmund  
Telefon: 0 44 62 / 942 883  
Telefax: 0 44 62 / 946 249  
[www.wehen-automobile.de](http://www.wehen-automobile.de)  
info@quad-corner.de

Autohaus Diedrich Wehen, Jeverstraße 13a, D-26409 Wittmund

Wittmund, den 14.12.2018

## Fahrzeugexposé

Fahrzeugnummer: 299



Beispielbilder

Nettopreis

### Mitsubishi Outlander Intense+ 2.0 4WD 150PS 5 Sitzer CVT 2019

20.174,79 €

2.0

Motordaten: 110 kW (150 PS), 4 Zylinder, Variomatic/CVT, stufenlos, 4x4, 1.998 ccm,  
Kraftstoffverbrauch innerorts: 8,7 außerorts: 6,8 kombiniert: 7,5 l/100km Benzin, CO<sub>2</sub>-Emission  
kombiniert: 171 g/km, Euro 6d-TEMP, Effizienzklasse: D

- Vorlauffahrzeug -

Fahrzeugnummer: 299

Fahrzeug-Identifizierungsnummer (VIN):

Alter: Neuwagen

**unverbindliche Lieferzeit: 14 Tage**

Modelljahr: 2019

Landesversion: DK - Dänemark

Antriebsart: 4x4, 5-türig

Anzahl Sitzplätze: 5, Hersteller-Code des Fahrzeugs: O3020545, Leergewicht: 1701 kg

### **Serienausstattung:**

#### **Innen**

- Ablagefach im Gepäckraumboden
- Befestigungshaken im Gepäckraum (4 Stück)
- Brillenfach
- El-Fensterheber vorne und hinten
- Extra getönte Scheiben hinten
- Fahrersitz höhenverstellbar
- Flaschenhalter in den Türverkleidungen (4 Stück)
- Gepäckraumabdeckung
- Gepäckraumbeleuchtung
- Innenraumbeleuchtung vorne und hinten
- Innenspiegel aut. abblendbar
- Kartenleselampe vorne
- Klimaanlage aut. 2-Zone
- Kopfstützen höhenverstellbar, vorne und hinten
- Lederschalthebel
- Lenkrad multiverstellbar (4-Fach)
- Licht in der Mittelkonsole
- Make-up-Spiegel mit Licht und Tickethalter in den Sonnenblenden
- Mittelarmlehne mit Getränkehaltern
- Multifunktionslederlenkrad
- Schaltwippen am Lenkrad (nur CVT / Aut.)
- Sitzheizung vorne
- Wegfahrsperr
- 12V-Stecker in Mittelarmlehne und Mittelkonsole
- 2. Sitzreihe Sitzlehne asymmetrisch geteilt umklappbar 60:40
- Lenkrad mit Heizung
- Smart-Key-System (Schlüsselloses Zugangssystem) inkl. Start-Stopp-Knopf

#### **Infotainment & Kommunikation**

- High-Contrast Instrumentierung mit LCD-Farbdisplay Multifunktionsanzeige
- Smartphone Link Display Audio mit 6 Lautsprechern
- DAB
- Bluetooth
- USB-Eingang

#### **Sicherheit & Assistenz**

- ABS mit EBD, ASC, BAS, ESS und TCL
- Auto Stop & Go (Start/Stop-System)
- Berganfahrassistent (HSA)
- El-Parkbremse mit Brake Auto Hold (BAH)
- ISOFIX an 2. Sitzreihe
- Kindersicherung für die hinteren Türen

- Parksensoren vorne und hinten
- Regensensor
- Rückfahrkamera
- 7 SRS Airbags - Airbags vorn/ Seitenairbags vorn/ Kopfairbags/ Knieairbag für Fahrer
- Auffahrwarnsystem mit Fußgängererkennung (FCM)
- Blind Spot Warning (BSW)
- Rear Cross Traffic Alert (RCTA)
- Spurhalteassistent (LDW)
- Tempomat, adaptiv (ACC) inkl. Geschwindigkeitsbegrenzer
- Ultrasonic missaccel. Mitigation System (UMS)

### Außen

- Außenspiegel und Türaußengriffen in Wagenfarbe
- Dachreling, Silber
- EI-Außenspiegel beheizbar, EI-anklappbar und mit Blinker
- Fensterzierleiste seitlich verchromt
- LED Tagfahrlicht
- Scheinwerferwaschanlage
- ZV mit Fernbedienung
- Fernlichtassistent
- LED Heckleuchte
- Unterfahrschutz vorne und hinten, silberfarben
- Spoiler
- Nebelscheinwerfer

### Räder & Technik

- Reifendruckkontrollanzeige (TPMS)
- Reifen Reperations Kit
- Safety Chassis (RISE)
- Alu-Felgen 18 Zoll 225/55R18
- Elektronische 4WD Kontrolle (ECO, AUTO, LOCK)

Außenfarbe: [W13] W13 Silky White Pearl.	0,00 €
Innenausstattung: Sitzbezüge Stoff in Schwarz	0,00 €
Incl. Überführungskosten; KFZ-Unterlagen zur Anmeldung werden vorab per Einschreiben zugesendet.	226,05 €

---

Summe netto: 20.400,84 €

19% MwSt.: 3.876,16 €

---

**Gesamtpreis: 24.277,00 €**

Preise in EUR einschließlich 19 MwSt.

Angebot freibleibend und unverbindlich, Zwischenverkauf vorbehalten.

**Vielen Dank für Ihr Interesse.**

**Ihr Wehen-Team.**

[www.wehen-automobile.de](http://www.wehen-automobile.de)

# Information über Kraftstoffverbrauch, CO<sub>2</sub>-Emissionen und Stromverbrauch i. S. d. Pkw-EnVKV

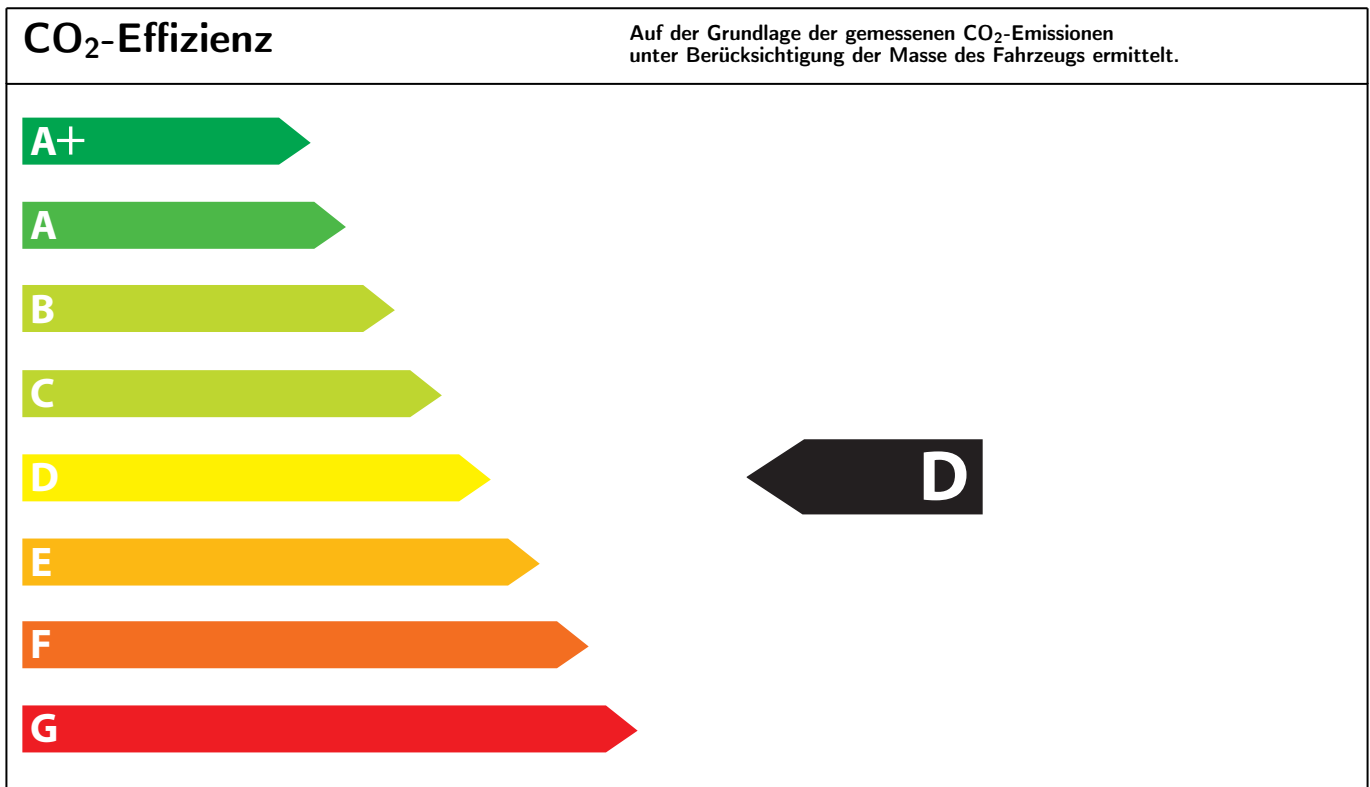
<b>Marke:</b> Mitsubishi	<b>Kraftstoff:</b> Benzin
<b>Modell:</b> Outlander	<b>andere Energieträger:</b> —
<b>Leistung:</b> 110 kW	<b>Masse:</b> 1701 kg

<b>Kraftstoffverbrauch</b>	<b>kombiniert:</b>	<b>7,5 l</b>	/100 km
	<b>innerorts:</b>	<b>8,7 l</b>	/100 km
	<b>außerorts:</b>	<b>6,8 l</b>	/100 km
<b>CO<sub>2</sub>-Emissionen</b>	<b>kombiniert:</b>	<b>171</b>	g/km
<b>Stromverbrauch</b>	<b>kombiniert:</b>	—	kWh/100 km

Die angegebenen Werte wurden nach vorgeschriebenen Messverfahren (§ 2 Nrn. 5, 6, 6a PKW-EnVKV in der gegenwärtig geltenden Fassung) ermittelt. CO<sub>2</sub>-Emissionen, die durch die Produktion und Bereitstellung des Kraftstoffes bzw. anderer Energieträger entstehen, werden bei der Ermittlung der CO<sub>2</sub>-Emissionen gemäß der Richtlinie 1999/94/EG nicht berücksichtigt. Die Angaben beziehen sich nicht auf ein einzelnes Fahrzeug und sind nicht Bestandteil des Angebotes, sondern dienen allein Vergleichszwecken zwischen den verschiedenen Fahrzeugtypen.

### Hinweise nach Richtlinie 1999/94/EG:

Der Kraftstoffverbrauch und die CO<sub>2</sub>-Emissionen eines Fahrzeugs hängen nicht nur von der effizienten Ausnutzung des Kraftstoffs durch das Fahrzeug ab, sondern werden auch vom Fahrverhalten und anderen nichttechnischen Faktoren beeinflusst. CO<sub>2</sub> ist das für die Erderwärmung hauptsächlich verantwortliche Treibhausgas. Ein Leitfaden für den Kraftstoffverbrauch und die CO<sub>2</sub>-Emissionen aller in Deutschland angebotenen Personenkraftfahrzeugmodelle ist unentgeltlich an jedem Verkaufsort in Deutschland erhältlich, an dem neue Personenkraftfahrzeugmodelle ausgestellt oder angeboten werden.



Jahressteuer für dieses Fahrzeug	<b>Euro</b> 192,00
Energieträgerkosten bei einer Laufzeit von 20.000 km:	
Kraftstoffkosten (Benzin) bei einem Kraftstoffpreis von 1,30 Euro/Abrechnungseinheit	<b>Euro</b> 1.954,50
Stromkosten bei einem Strompreis von — Euro/Abrechnungseinheit	<b>Euro</b> —
Erstellt von Autohaus Diedrich Wehen, Fahrzeugnummer: 299	Erstellt am 14.12.2018