

Wehen

Jeverstraße 13a

D-26409 Wittmund

Telefon: 0 44 62 / 942 883

Telefax: 0 44 62 / 946 249

www.wehen-automobile.de

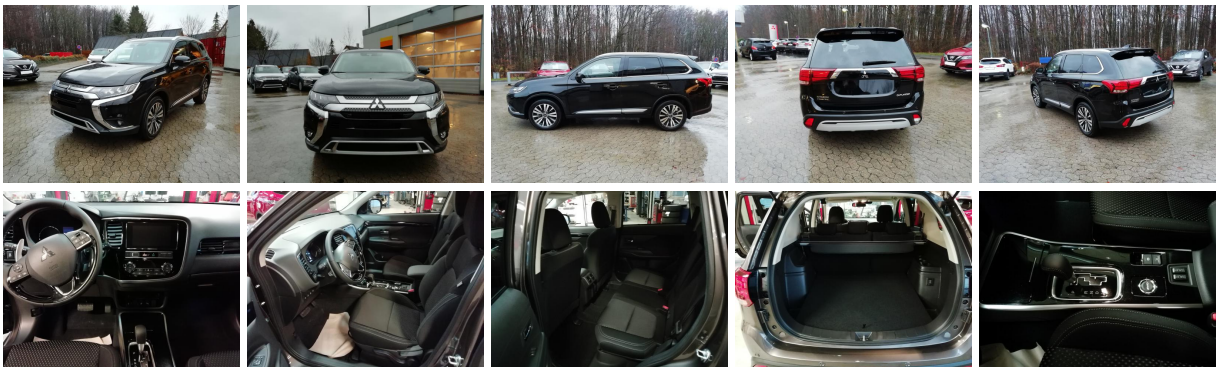
info@quad-corner.de

Autohaus Diedrich Wehen, Jeverstraße 13a, D-26409 Wittmund

Wittmund, den 14.12.2018

Fahrzeugexposé

Fahrzeugnummer: 300



Beispielbilder

Nettopreis

Mitsubishi Outlander Intense+ 2.0 4WD 150PS 5 Sitzer CVT 2019

20.174,79 €

2.0

Motordaten: 110 kW (150 PS), 4 Zylinder, Variomatic/CVT, stufenlos, 4x4, 1.998 ccm, Kraftstoffverbrauch innerorts: 8,7 außerorts: 6,8 kombiniert: 7,5 l/100km Benzin, CO₂-Emission kombiniert: 171 g/km, Euro 6d-TEMP, Effizienzklasse: D

- Vorlauffahrzeug -

Fahrzeugnummer: 300

Fahrzeug-Identifizierungsnummer (VIN):

Alter: Neuwagen

unverbindliche Lieferzeit: 14 Tage

Modelljahr: 2019

Landesversion: DK - Dänemark
Antriebsart: 4x4, 5-türig

Anzahl Sitzplätze: 5, Hersteller-Code des Fahrzeugs: O3020545, Leergewicht: 1701 kg

Serienausstattung: Innen

- Schaltwippen am Lenkrad (nur CVT / Aut.)
- Sitzheizung vorne
- Wegfahrsperr
- 12V-Stecker in Mittelarmlehne und Mittelkonsole
- 2. Sitzreihe Sitzlehne asymmetrisch geteilt umklappbar 60:40
- Lenkrad mit Heizung
- Smart-Key-System (Schlüsselloses Zugangssystem) inkl. Start-Stopp-Knopf
- Ablagefach im Gepäckraumboden
- Befestigungshaken im Gepäckraum (4 Stück)
- Brillenfach
- El-Fensterheber vorne und hinten
- Extra getönte Scheiben hinten
- Fahrersitz höhenverstellbar
- Flaschenhalter in den Türverkleidungen (4 Stück)
- Gepäckraumabdeckung
- Gepäckraumbeleuchtung
- Innenraumbeleuchtung vorne und hinten
- Innenspiegel aut. abblendbar
- Kartenleselampe vorne
- Klimaanlage aut. 2-Zone
- Kopfstützen höhenverstellbar, vorne und hinten
- Lederschalthebel
- Lenkrad multiverstellbar (4-Fach)
- Licht in der Mittelkonsole
- Make-up-Spiegel mit Licht und Tickethalter in den Sonnenblenden
- Mittelarmlehne mit Getränkehaltern
- Multifunktionslederlenkrad

Infotainment & Kommunikation

- Smartphone Link Display Audio mit 6 Lautsprechern
- DAB
- Bluetooth
- USB-Eingang
- High-Contrast Instrumentierung mit LCD-Farbdisplay Multifunktionsanzeige

Sicherheit & Assistenz

- Regensensor
- Rückfahrkamera
- 7 SRS Airbags - Airbags vorn/ Seitenairbags vorn/ Kopfairbags/ Knieairbag für Fahrer
- Auffahrwarnsystem mit Fußgängererkennung (FCM)
- Blind Spot Warning (BSW)
- Rear Cross Traffic Alert (RCTA)

- Spurhalteassistent (LDW)
- Tempomat, adaptiv (ACC) inkl. Geschwindigkeitsbegrenzer
- Ultrasonic missaccel. Mitigation System (UMS)
- ABS mit EBD, ASC, BAS, ESS und TCL
- Auto Stop & Go (Start/Stop-System)
- Berganfahrassistent (HSA)
- El-Parkbremse mit Brake Auto Hold (BAH)
- ISOFIX an 2. Sitzreihe
- Kindersicherung für die hinteren Türen
- Parksensoren vorne und hinten

Außen

- Scheinwerferwaschanlage
- ZV mit Fernbedienung
- Fernlichtassistent
- LED Heckleuchte
- Unterfahrschutz vorne und hinten, silberfarben
- Spoiler
- Nebelscheinwerfer
- Außenspiegel und Türaußengriffen in Wagenfarbe
- Dachreling, Silber
- El-Außenspiegel beheizbar, El-anklappbar und mit Blinker
- Fensterzierleiste seitlich verchromt
- LED Tagfahrlicht

Räder & Technik

- Reifendruckkontrollanzeige (TPMS)
- Reifen Reperations Kit
- Safety Chassis (RISE)
- Alu-Felgen 18 Zoll 225/55R18
- Elektronische 4WD Kontrolle (ECO, AUTO, LOCK)

Außenfarbe: [X42] X42 Amethyst Black Pearl.	0,00 €
Innenausstattung: Sitzbezüge Stoff in Schwarz	0,00 €
Incl. Überführungskosten; KFZ-Unterlagen zur Anmeldung werden vorab per Einschreiben zugesendet.	226,05 €

Summe netto: 20.400,84 €

19% MwSt.: 3.876,16 €

Gesamtpreis: 24.277,00 €

Preise in EUR einschließlich 19 MwSt.

Angebot freibleibend und unverbindlich, Zwischenverkauf vorbehalten.

Vielen Dank für Ihr Interesse.

Ihr Wehen-Team.

www.wehen-automobile.de

Information über Kraftstoffverbrauch, CO₂-Emissionen und Stromverbrauch i. S. d. Pkw-EnVKV

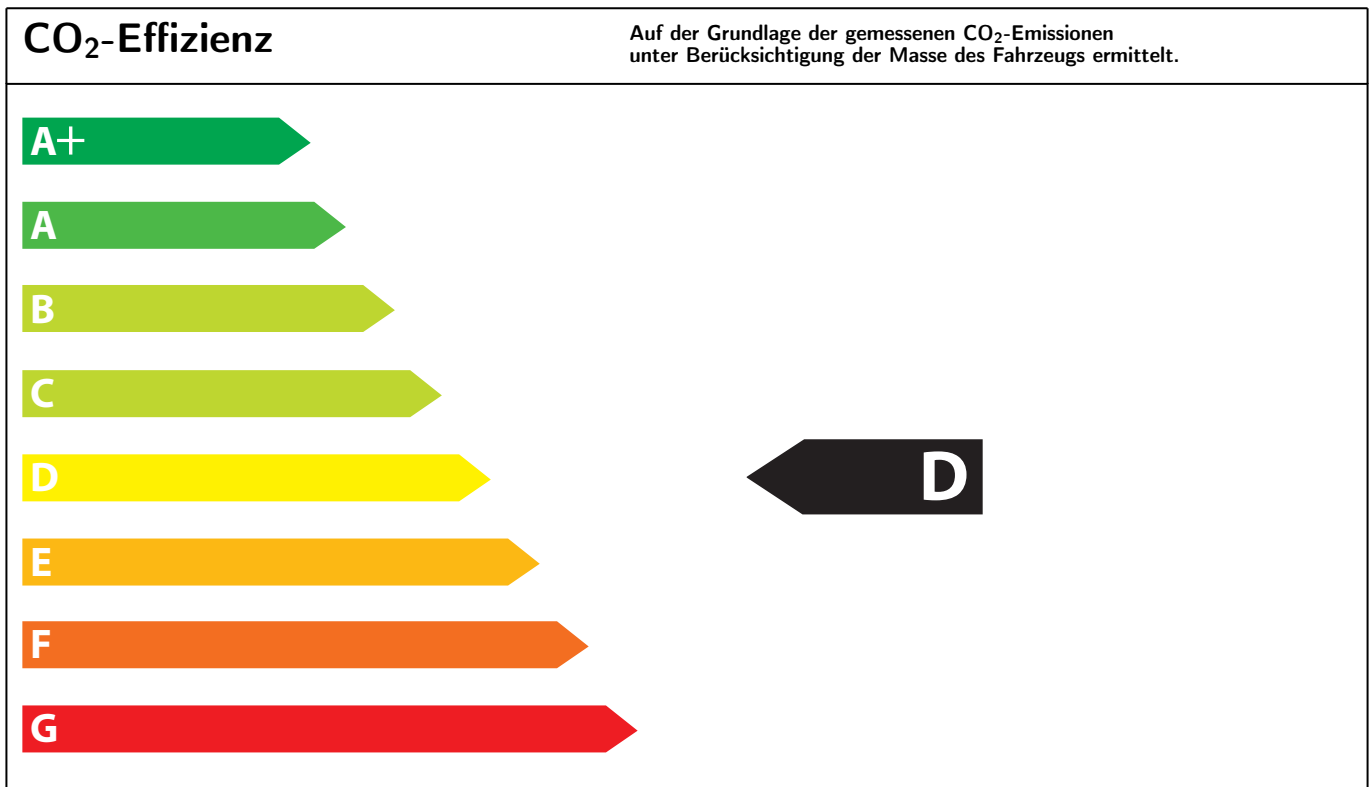
Marke: Mitsubishi	Kraftstoff: Benzin
Modell: Outlander	andere Energieträger: —
Leistung: 110 kW	Masse: 1701 kg

Kraftstoffverbrauch	kombiniert:	7,5 l	/100 km
	innerorts:	8,7 l	/100 km
	außerorts:	6,8 l	/100 km
CO₂-Emissionen	kombiniert:	171	g/km
Stromverbrauch	kombiniert:	—	kWh/100 km

Die angegebenen Werte wurden nach vorgeschriebenen Messverfahren (§ 2 Nrn. 5, 6, 6a PKW-EnVKV in der gegenwärtig geltenden Fassung) ermittelt. CO₂-Emissionen, die durch die Produktion und Bereitstellung des Kraftstoffes bzw. anderer Energieträger entstehen, werden bei der Ermittlung der CO₂-Emissionen gemäß der Richtlinie 1999/94/EG nicht berücksichtigt. Die Angaben beziehen sich nicht auf ein einzelnes Fahrzeug und sind nicht Bestandteil des Angebotes, sondern dienen allein Vergleichszwecken zwischen den verschiedenen Fahrzeugtypen.

Hinweise nach Richtlinie 1999/94/EG:

Der Kraftstoffverbrauch und die CO₂-Emissionen eines Fahrzeugs hängen nicht nur von der effizienten Ausnutzung des Kraftstoffs durch das Fahrzeug ab, sondern werden auch vom Fahrverhalten und anderen nichttechnischen Faktoren beeinflusst. CO₂ ist das für die Erderwärmung hauptsächlich verantwortliche Treibhausgas. Ein Leitfaden für den Kraftstoffverbrauch und die CO₂-Emissionen aller in Deutschland angebotenen Personenkraftfahrzeugmodelle ist unentgeltlich an jedem Verkaufsort in Deutschland erhältlich, an dem neue Personenkraftfahrzeugmodelle ausgestellt oder angeboten werden.



Jahressteuer für dieses Fahrzeug	Euro 192,00
Energieträgerkosten bei einer Laufzeit von 20.000 km:	
Kraftstoffkosten (Benzin) bei einem Kraftstoffpreis von 1,30 Euro/Abrechnungseinheit	Euro 1.954,50
Stromkosten bei einem Strompreis von — Euro/Abrechnungseinheit	Euro —
Erstellt von Autohaus Diedrich Wehen, Fahrzeugnummer: 300	Erstellt am 14.12.2018